



A PEDIBUS

St Maximin, le 25-01-2026

Association A Pedibus
294 chemin des Terriers
83470 st Maximin la Ste Baume

« 30 ANS – A PEDIBUS »

« FESTI'RANDO – 2026 »

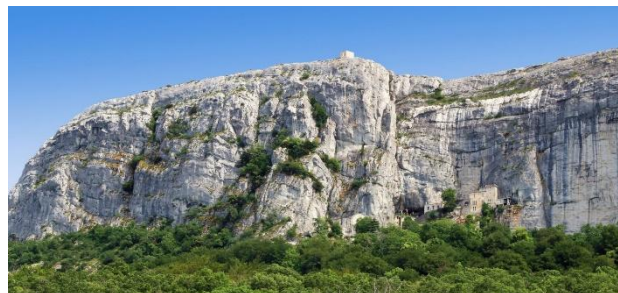
En 2026, notre association fêtera ses 30 ans d'activités et de chemins parcourus en toute convivialité... pour fêter cet évènement et remercier nos adhérents de leur participation active, nous avons envisagé de faire de cet évènement un moment exceptionnel... Après réflexion il nous est venu l'idée d'associer cet évènement interne à quelque chose de plus marquant comme une fête de la randonnée à plus grande échelle que celle de notre association et ouvrir à une participation élargie.



Nous avons donc imaginé « Festi'rando » qui est un évènement dédié à la célébration de la randonnée. Ouvert à tous : amateurs de randonnées, aux familles et aux passionnés d'activités de plein air. Lors de cette journée, diverses randonnées seront proposées pour satisfaire tout le monde avec des parcours libres, balisés, adaptés à tous les niveaux ou bien des randonnées accompagnées et commentées par les animateurs du club, tous brevetés FFR. Cet évènement co-organisé avec Le CDRP83 – Antenne départementale de la Fédération Française de Randonnées Pédestre et notre association « A PEDIBUS » aura lieu le 2 mai 2026 sur le domaine des « Terres de St Hilaire ». Le Domaine avec qui nous entretenons des relations durables de partenariat met à notre disposition, entre vignes et forêt, une surface de 1500 hectares d'un seul tenant avec une multitude de sentiers et pistes propices à la randonnée !

Cette manifestation de grande envergure devrait réunir environ 800 à 1000 personnes, issues de toute la région et habituées à randonner dans notre secteur de prédilection et notamment sur les massifs chers à notre cœur : Ste Victoire, Ste Baume, Mont Aurélien, La Loube les Bessillons qui sont des massifs arpentés par tous les férus de randonnées de la région...

A chaque entrée vous bénéficierez : d'un tee-shirt, d'un verre et d'une dégustation du vin du domaine. Au départ et à l'arrivée une collation vous sera proposée ainsi que des stands de ravitaillement intermédiaires sur les plus longs circuits.



... Au cœur du Domaine, il y aura un village d'animation composé de :

Pour la partie Randonnée :

- Stand d'initiation au balisage
- Stand d'initiation à l'utilisation de la carte et boussole
- Stand d'initiation à l'application MaRando
- Stand d'initiation à l'orientation via le marquage du balisage
- Une boutique cdrp83 (topoguide, bâton marche nordique, embout de bâton, gps etc.)
- Stand d'initiation bungy pump
- Stand partenaires privés type équipementier.

Pour la partie Locale et environnementale :

- Stand partenaires institutionnels : La Région, Le Département, Le PNR, La Provence Verte...
- Stand « LPDA - La Provence des Abeilles » association régionale de défense des Abeilles et de la préservation de la biodiversité dans notre biotope naturel.
- Producteurs Locaux.



La partie Randonnée sur le terrain reflètera toutes les activités propres à notre association, de la « Rando Santé » à la Marche Nordique, il y aura des départs libres sur des sentiers balisés à l'avance et des Randonnées encadrées, commentées par les animateurs du Club, tous diplômés par la Fédération Française de Randonnées. Nous ajouterons également une « Rando Famille » où chaque participant pourra venir avec ses enfants ou parents pour découvrir la Randonnée de groupe en toute convivialité...

Le Programme des randonnées sera décomposé comme suit :

- | | | |
|-----------------------|-------------------------|-------------------------------------|
| • « Rando Sportive » | Le Pain de Munition | 24 Kms – 450m D+ (Dénivelé Positif) |
| • « Rando Confirmés » | La Palière | 17 Kms – 230m D+ |
| • « Rando Douce » | Centrale Photovoltaïque | 10.6Kms - 109 D+ |
| • « Rando Famille » | Le Fort | 6.6 Kms – 80m D+ |
| • « Rando Santé » | La Marotte | 5.6 Kms – 22 D+ |
| • « Marche Nordique » | Vallon Rouge | 9.9 Kms – 125 D+ |
| • Rallye inter-club | Centre Equestre | 9.1 Kms – 117 D+ |

Toutes les catégories et tous les niveaux seront à votre disposition, alors n'hésitez pas, rejoignez-nous pour ce moment de fête et de partage !

Renseignements et inscriptions sur apedibus.fr ou Tel 06 65 00 60 66



Chaque randonnée aura une couleur différente de balisage et il sera remis à chaque participant un badge de la couleur de la Rando Choisie où seront notés les numéros d'urgence en cas de problème. Les badges seront à retourner en fin de randonnée pour permettre un pointage des retours et éviter des pertes en pleine nature... Une équipe de secours assurée par les pompiers du Var munis de véhicules légers se tiendra sur le site afin de parer à toute éventualité.

Les inscriptions en amont se feront via la Plateforme « Helloasso » ou le jour même directement sur place. Pour éviter des embouteillages aux inscriptions et aux pointages sur site il a été établi un étalement des départs de randonnées et un programme horaire des inscriptions.



En annexe :

- ***Affiche officielle de la manifestation***
- ***Plan d'implantation sur site***
- ***Détail des Randonnées***
- ***Planification des Départs et des Pointages***
- ***Récapitulatif.***
- ***Carte des différentes Randonnées.***



A PEDIBUS

FFRandonnée *les chemins, une richesse partagée* Var



Festi'Rando

7h00 - 17h

02 mai 2026

TERRE DE SAINT-HILAIRE
OLLIÈRES

Stands, Initiations, Dégustations,
randonnées libres ou accompagnées pour
tous , challenge par équipe..Food trucks

Infos 06 65 00 60 66

Inscriptions :

A partir de 12€



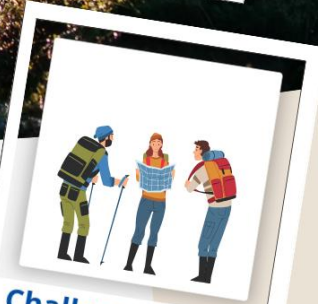
Rando



Marche nordique

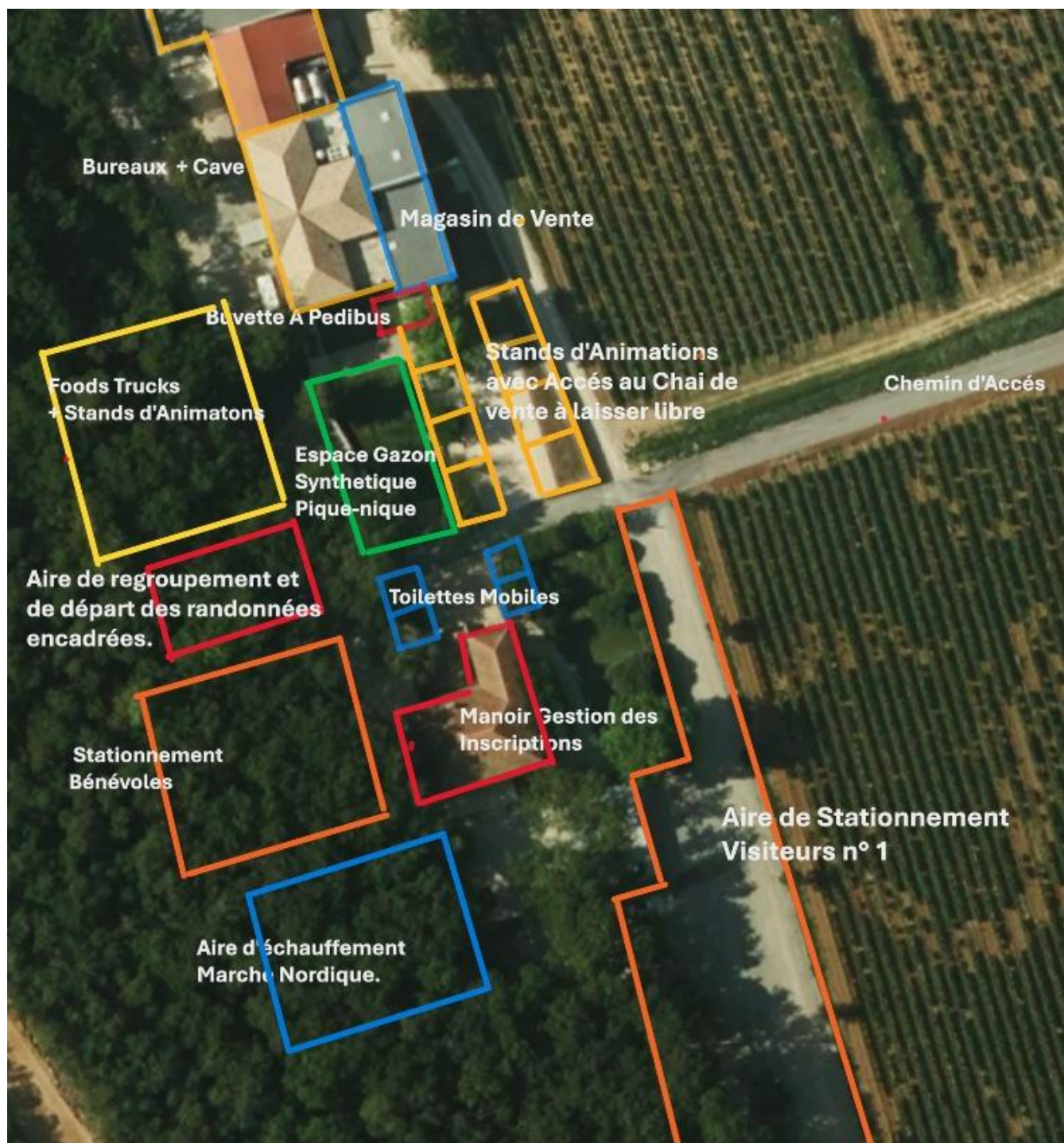


Rando Famille



Challenge Rando
Rally





Détail des Randonnées.

Catégorie	Appellation	Kilométrage	Dénivelé Positif	Cotation IBP	Couleur Balisage
Rando Sportive	Le Pain de Munition.	23 Kms	466 D+	E3- 68 HKG	Rouge
Rando Confirmés	La Palière	17 Kms	380 D+	E3- 55HKG	Jaune
Rando Douce	Centrale Photovoltaïque	9 Kms	88 D+	E2-28HKG	Bleu
Rando Famille	Le Fort	6,7 Kms	72 D+	E1- 24 HKG	Vert
Rando Santé	La Marotte	5,6 Kms	22 D+	E1-17 HKG	orange
Marche Nordique	Vallon Rouge	9,9 Kms	125 D+	E2- 30 HkG	Blanc
Challenge Inter-club	Centre Equestre	9,1 Kms	117 D+	E2 - 21 HKG	Rose

Festi'Rando-2026 / 30 Ans Apedibus - Recapitulif Organisation Randos										
Catégorie	Appellation	Km	Dénivellé	IBP	Limite Participants aux Randos encadrées	Horaire Pointage sur site	Horaire de Départ des Randos encadrées	Plage Horaire de départ des Randos libres	Observations	Couleur Balisage
Rando "Sportive"	Le Pain de Munition	23 Km	466 D+	E3-68 HKG	2 Groupes de 20	7h à 8h	8h15	8h à 8h30	Aucun départ après 8h30	Rouge
Rando "Confirmés"	La Palière	17 Km	380 D+	E3 - 55 HKG	2 Groupes de 30	8h à 9h30	9h15	8h30 à 9h30	Aucun départ après 9h30	Jaune
Rando Douce Départ 1	Centrale Photovoltaïque	9 Km	88 D+	E2 - 28 HKG	30	9h30 à 10h30	10h15	10h à 12h30	Dernier départ à 12h30	Bleu
Rando Douce Départ 2					30	11h à 12h	11h15			
Rando Famille Départ 1	Le Fort	6,7 Km	72 D+	E1 - 24 HKG	30	9h45 à 10h15	10h30	10h à 13h	Dernier départ à 13h	Vert
Rando Famille Départ 2					30	12 à 12h45	13h			
Rando Santé Départ 1	La Marotte	5,6 Km	22 D+	E1 - 17 HKG	10	10h45 à 11h15	11h30	Pas de randos Libres	Dernier départ à 13h45	Orange
Rando Santé Départ 2					10	12h45 à 13h30	13h45			
Marche Nordique Départ 1	Vallon Rouge	9,9 Km	125 D+	E2 - 30 HKG	Illimité	9h à 9h45	10h15	Randos Semi-encadrées	Dernier départ à 10h15	Blanc
Marche Nordique Départ 2						11h à 11h45	12h15		Dernier départ à 12h15	
Challenge inter-club	Centre Equestre	9,1 Km	117 D+	E2 -31 HKG	A Définir avec CDRP	8h à 8h50	Pas de Rando Encadrée	Départ 9h - Arrêt 16h	Dernier départ à 9h15	rose

Planification des Horaires de Pointages sur site et des Horaires de départ des randonnées.

	Horaire de pointage sur site	Horaire de départ des randos encadrées	Plage horaire de départ des Randos libres	Observations	Couleur Balisage	Limite Participants Randos Encadrées
Rando "Sportive" Le pain de Munition	7h à 8h	8h15.	8h à 8h30	<u>Aucun départ après 8h30</u>	ROUGE	2 Groupes de 20 Participants
Rando "Confirmés" La Palière	8h à 9h30	9h15	8h30 à 9h30	<u>Aucun départ après 9h30</u>	JAUNE	2 Groupes de 30 Participants
Rando "Douce 1" Centrale Photovoltaïque	9h30 à 10h30	10h 15	10h à 12h30	Dernier Départ : 12h30	BLEU	30
Rando "Douce 2" Centrale Photovoltaïque	11h à 12h	11h15				30
Rando "Famille 1" Le Fort	9h45 à 10h15	10h 30	10h à 13h	Dernier départ : 13h	VERT	30
Rando "Famille 2" Le Fort	12h à 12h45	13h				30
Rando "Santé 1" La Marotte	10h45 à 11h15	11h30	Pas de Rando Libre	Dernier départ : 13h45	ORANGE	10
Rando "Santé 2" La Marotte	12h45 à 13h30	13h45				10
Marche Nordique 1 Vallon Rouge	9h à 9h45	10h 15	Randos Semi-encadrées	Dernier départ : 10h15	BLANC	Illimité
Marche Nordique 2 Vallon Rouge	11h à 11h45	12h 15		Dernier départ : 12h15		Illimité
Relais inter-club Challenge	8h à 8h50	Pas de rando encadrée	Départ 9h Arrêt du Challenge à 16H	Dernier départ à 9h15	ROSE	A définir avec CDRP

Tous les Horaires sont à respecter impérativement.

